

# RP - Leichtbauschale als Komplett-System

Leichtbauschalen gibt es als Komplettssystem in sechs verschiedenen Größen mit jeweils zwei verschiedenen Rückenhöhen.

Das Komplettssystem beinhaltet jeweils die gepolsterte Sitz- und Rückenschale mit einem abnehmbaren Bezug. Sitz- und Rückenteil werden durch Klettbinden verbunden.

Sie haben die Wahl diese Schale gegen Aufpreis nach Maß zu ordern, oder aber die erforderlichen Anpassungen im Sitz- und Rückenbereich selbst vorzunehmen.

Die Sitzlänge der Schale kann mit leichten Handwerksmitteln bis zu zehn Zentimetern angepasst werden und die Rückenhöhe bis zu acht Zentimetern. Der Standardbezug ist dabei so gestaltet, dass er durch die Anpassungen nicht verändert werden muss. Vier verschiedene Bezugsvarianten aus besonders dehnfähigem Stoff stehen als Standardwahl zur Verfügung.

Auch die Sitzbreite kann durch Einkleben von zusätzlichem Schaumstoff verringert werden. Wichtiges Zubehör wie Kopfstütze, Brustgurt, Leibchen und Beckengurt sind problemlos einsetzbar.

Die RP – Leichtbauschale ist immer die ideale Lösung, wenn eine leichte bis mittlere Sitzunterstützung oder Sitzkorrektur im vorhandenen Rollstuhl erreicht werden soll.

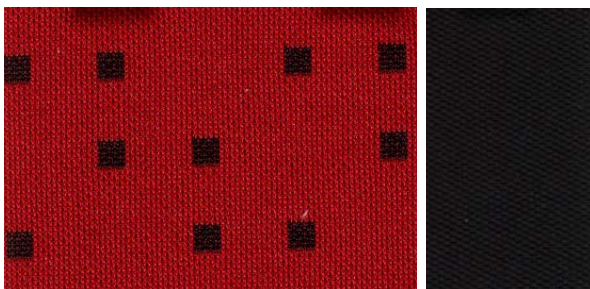
Zur korrekten Aufnahme der Patientenmaße und zur Auswahl der richtigen Schalengröße empfehlen wir die Verwendung unseres Anpassbogens für Sitzschalen.



## Größen und Maßtabelle:

| Art. Nr.: | Gr. | Sitzbreite | Sitztiefe  | Rückenhöhe | Außenbreite |
|-----------|-----|------------|------------|------------|-------------|
| 141 000   | 1N  | ca. 23 cm  | 20 – 29 cm | 26 – 33 cm | ca. 27 cm   |
| 151 000   | 1L  | ca. 23 cm  | 20 – 29 cm | 31 – 38 cm | ca. 27 cm   |
| 142 000   | 2N  | ca. 28 cm  | 27 – 37 cm | 33 – 40 cm | ca. 33 cm   |
| 152 000   | 2L  | ca. 28 cm  | 27 – 37 cm | 40 – 48 cm | ca. 33 cm   |
| 143 000   | 3N  | ca. 33 cm  | 33 – 43 cm | 37 – 45 cm | ca. 37 cm   |
| 153 000   | 3L  | ca. 33 cm  | 33 – 43 cm | 45 – 53 cm | ca. 37 cm   |
| 144 000   | 4N  | ca. 37 cm  | 34 – 44 cm | 40 – 48 cm | ca. 41 cm   |
| 154 000   | 4L  | ca. 37 cm  | 34 – 44 cm | 49 – 57 cm | ca. 41 cm   |
| 145 000   | 5N  | ca. 40 cm  | 36 – 46 cm | 43 – 51 cm | ca. 44 cm   |
| 155 000   | 5L  | ca. 40 cm  | 36 – 46 cm | 52 – 60 cm | ca. 44 cm   |
| 146 000   | 6N  | ca. 42 cm  | 36 – 46 cm | 47 – 55 cm | ca. 46 cm   |
| 156 000   | 6L  | ca. 42 cm  | 36 – 46 cm | 55 – 63 cm | ca. 46 cm   |

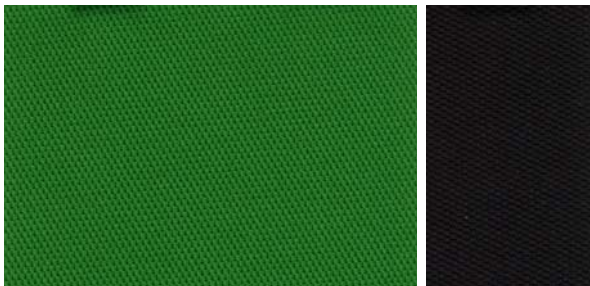
## Standard – Stoffvarianten:



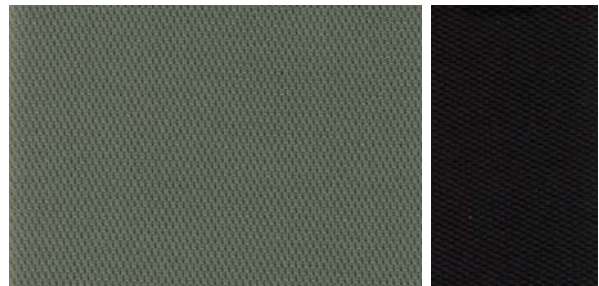
998955 / 998944 (rot / schwarz)



998966 / 998944 (blau / schwarz)



998946 / 998944 (grün / schwarz)



998947 / 998944 (grau / schwarz)

## Zubehör und Ergänzungsmaterial finden Sie in unserem Bauteile-Katalog!

Alle Informationen Stand November 2011.

Ihr Fachhändler berät Sie gern:

Änderungen und Irrtümer vorbehalten.